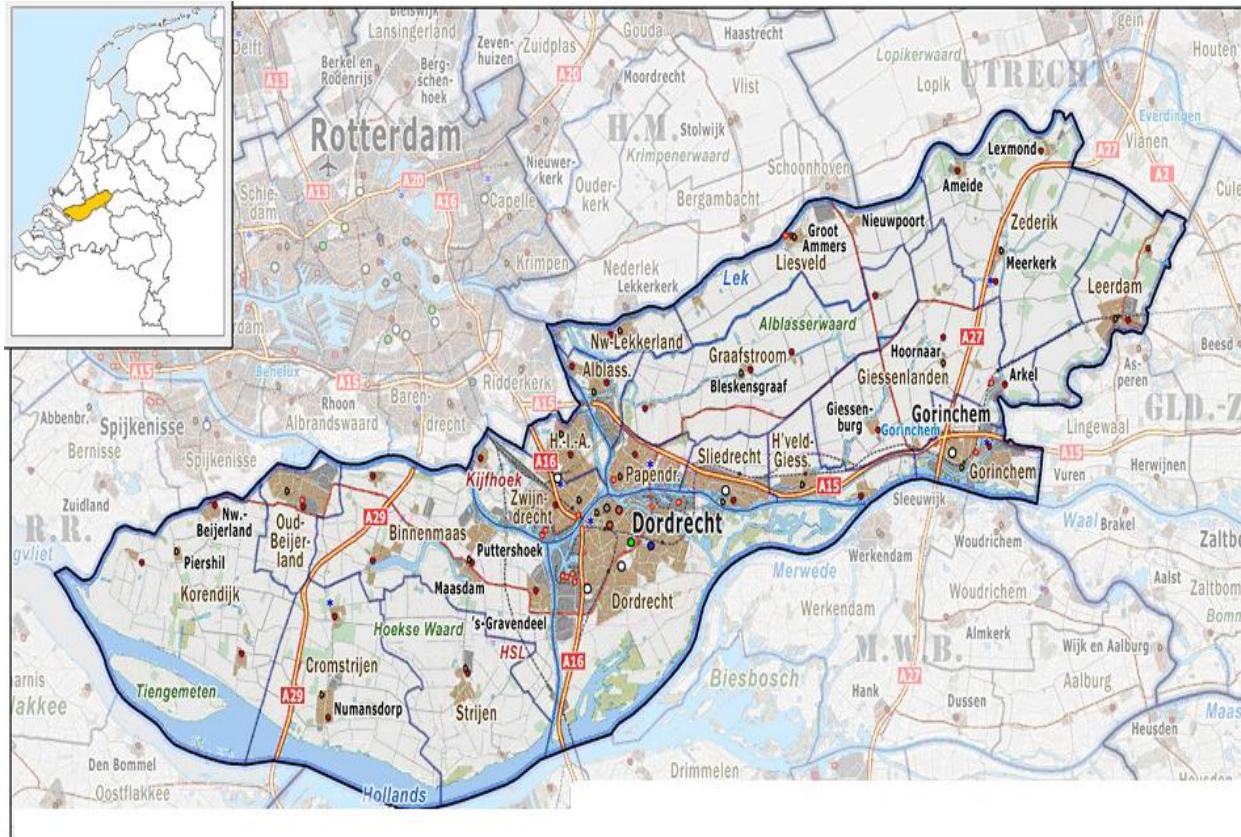


# Aanpak MatchMakers



# Regio Zuid Holland Zuid

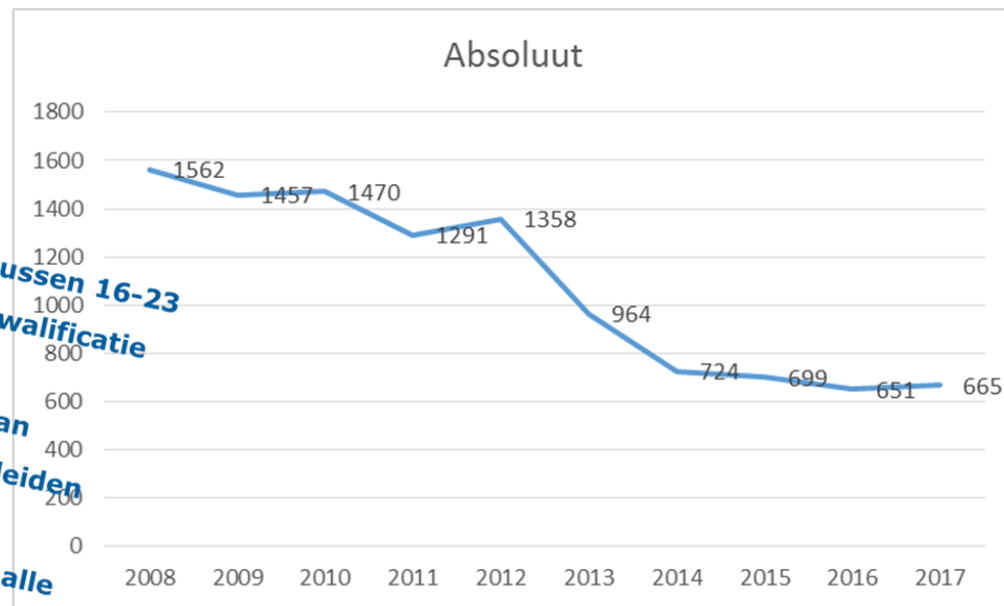


- 1 RMC regio**
- 1 regio Jeugdzorg**
- 1 regio voor LVS**
- 1 ROC Da Vinci**
- 1 UWV**
- 2 leerwerkloketten**
- 2 arbeidsmarktregio's**
- 3 sociale diensten**
- 5 sw-vo passend onderwijs**
- 17 gemeenten**

Instanties werken samen om 66 duizend jongeren te helpen

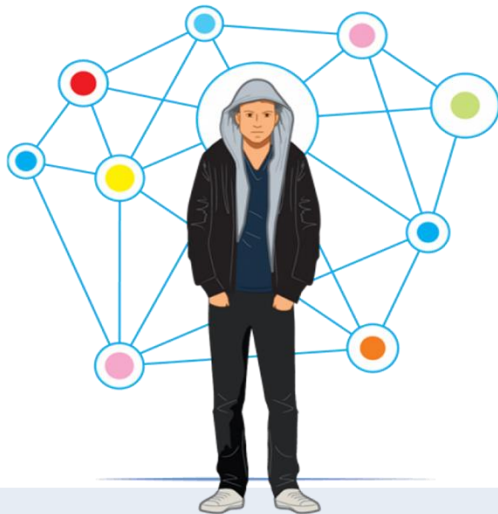
# 'Spookjongere' komt door nieuwe aanpak toch in beeld

- RMC taken:**
- Sluitende melding en registratie van jongeren tussen 16-23 jaar die niet op school zitten en nog geen startkwalificatie hebben.
  - Benaderen van en zorgdragen voor begeleiding van jongeren die zijn uitgevallen, gericht op het terugleiden naar school, naar werk of combinatie daarvan.
  - Coördineren en initiëren van samenwerking tussen alle belangrijke partijen die te maken hebben met deze jongeren en het onderhouden van dit netwerk.



# Aanpak MatchMaker

- Ontschot samenwerken: doen waar je goed in bent!
- Actief Nugger beleid van de sociale diensten!
- Geen ambtelijke benadering, maar sluit aan op de jongeren!
- Doen wat nodig is!
- Breed netwerk: ZOW, Jeugdteams, Jeugdwerk, Sociale Dienst, UWV.
- Flexibel budget en ook samenwerking met Workshop.



# Context AMR Gorinchem

- Matchmaker sluit aan bij:
  - Jongerencoaches Avres
  - Aanpak Pro-vso
  - NUG-beleid
- Samenwerkende partijen rondom jongeren: Avres, Yulius, UWV, Dienst Gezondheid & Jeugd, Scholen, netwerk ZOW.

# De praktijk

Situatieschets:

- Jongen 22 jaar.
- Schoolverleden: VSO.
- 2 jaar thuis met partner.
- Inkomen: geen

Echtpaar leeft van Wajong-uitkering partner  
Schuldenproblematiek

# Aanpak Matchmaker:

- Aanmelding voedselbank.
- Inzet schuldhelpverlening.
- Aanvraag doelgroepverklaring.
- MEE+: aansluiten bij begeleiding thuissituatie.
- Samenwerking werkcoach Avres:
  - Werkervaringsplaats bij werkgever
  - Jobcoaching

DOEL: betaald werk, inkomen en verhogen zelfredzaamheid !

# Resultaten

## Aanpak MatchMakers in Zuid-Holland Zuid: de cijfers van 2017 en eerste helft 2018

Veruit de meeste jongeren slagen er in op eigen kracht, met steun van hun omgeving, hun talenten te benutten en een plek in de maatschappij te vinden. Er zijn echter ook jongeren tussen de 18 en 27 jaar die niet naar school gaan of werken. Een deel van die jongeren is kwetsbaar. Vaak hebben zij meerdere problemen tegelijk: fysieke of mentale problemen, schulden, problematische thuissituatie, etc. Voor hen is het aflossen van een opleiding of het op eigen benen staan extra lastig. De aanpak MatchMakers is erop gericht om deze jongeren in beeld te krijgen en persoonlijk te bewegen naar een toekomstperspectief.

Op initiatief van het Regionale Meld- en Coördinatiepunt (RMC), onderdeel van de Dienst Gezondheid & Jeugd ZHZ, is gestart met de aanpak MatchMakers gericht op jongeren van 18-27 jaar zonder startkwalificatie: expertise op het gebied van arbeids- en onderwijsopleiding is in één aanpak gecombineerd. In deze aanpak werken verschillende organisaties intensief samen: Dienst Gezondheid & Jeugd ZHZ, UWV, arbeidsmarktregio's Drechtsteden en Gorinchem, Avres, Sociale Dienst Drechtsteden, Stichting Werkshop, gemeente Dordrecht en leer/werkloketten Drechtsteden en Gorinchem. In deze factsheet staan de voorlopige resultaten van deze aanpak over 2017 en het eerste half jaar van 2018.

### Wat doet de MatchMaker?

De MatchMakers ondersteunen jongeren in een kwetsbare positie bij het vinden van werk, school of een combinatie hiervan. Ook leiden zij jongeren toe naar zorg. Waarin verschilt de aanpak MatchMakers met reguliere aanpakken?

Reguliere aanpak	MatchMakers
In contact komen via brief of sprekkur	In contact komen via persoonlijke benadering
Beleed, regelgeving en organisatie-targets als basis voor inhoud traject	Integrale intake, vraag en motivatie jongere als basis voor inhoud traject
Korte, begrensde trajecten	Intensief contact zonder tijdsbeperking
Zakelijk contact met jongere	Vertrouwen opbouwen en contact verbouwen
Veel verschillende contactpersonen	Eén contactpersoon
Vaste trajecten en aanbod	Maatwerk
Sectorale aanpak	Integrale aanpak
Geen of dossieroverdracht	Warme overdracht

De MatchMakers gaan actief op zoek naar jongeren in hun eigen woonomgeving; door middel van huisbezoek en het organiseren van laagdrempelige activiteiten en (eventu) proberen ze met de doelgroep in contact te komen en hun vertrouwen te winnen. Op deze wijze is contact gelegd met 696 jongeren. Die contacten hebben geleid tot 343 intakegesprekken. Samen met de jongere wordt een plan gemaakt om eigen doelen op het gebied van school of werk te bereiken. De MatchMakers beschikken over een breed netwerk aan samenwerkingspartners waardoor zij in staat zijn om jongeren snel in contact te brengen met hulpinstanties en specifieke ondersteuners.

Tot slot kunnen jongeren gebruik maken van allerlei mogelijkheden om ervaring op te doen of vaardigheden te verwerven. Dit helpt hen om realistische doelen voor zichzelf te formuleren en hen voor te bereiden voor werk of opleiding. In totaal zijn 257 jongeren uitgestroomd naar werk, school of zorg.

Figuur 1: In-troom intakegesprekken (n=343)



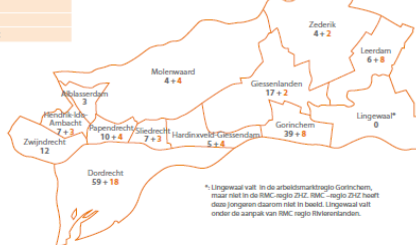
In figuur 1 is te zien op welke wijze de MatchMakers in contact zijn gekomen met jongeren in een kwetsbare positie. Meestal door middel van een persoonlijke benadering, gevolgd door jongeren die zijn aangemeld door partnerorganisaties en jongeren die zichzelf aanmelden via een event of inlooppreekuur.

Figuur 2: Uitstroom per intakegesprek (n=343)



In figuur 2 is te zien hoeveel jongeren uit de doelgroep per gemeente door de MatchMaker aanpak zijn uitgestroomd naar werk, school, een combinatie daarvan of zorg. Verreweg de meeste jongeren zijn uitgestroomd naar werk, daarna naar school of een combinatie van school/werk.

Figuur 3: Uitstroom naar werk, school of zorg door MatchMaker aanpak per gemeente in aantallen



MatchMaker aanpak in Zuid-Holland Zuid

- Tweewekelijkse monitor
- Periodieke rapportages
- 696 jongeren gesproken en 257 geholpen



Europese Unie  
Europees Sociaal Fonds



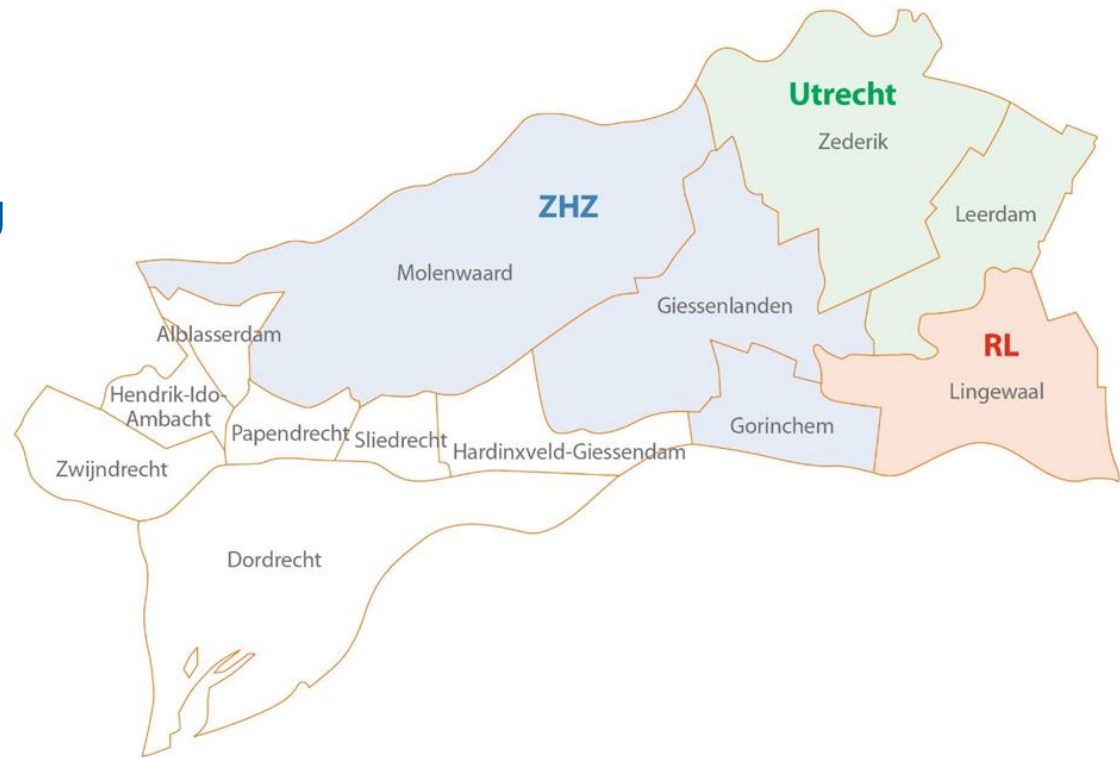


# Ontwikkelingen

- Jongeren in beeld: 23-27.
- Versterking alliantie met MEE Plus voor pro/vso/entree.
- Borgen team MatchMakers.

# Uitdagingen

- AVG.
- Regionale Indeling



Europese Unie  
Europees Sociaal Fonds

